


***Procedura istanza per ostacoli
permanenti/temporanei***

Aeroporto Leonardo Da Vinci

Roma Fiumicino

<i>CODICE</i>	<i>E-33-PRO02</i>
----------------------	--------------------------

APPROVAZIONE:

<i>APPROVATA DA:</i>	<i>Post Holder Progettazione</i>	<i>Paolo Cambula</i>	<i>Firma:</i> 
-----------------------------	---	-----------------------------	---

<i>Rev. N:</i>	<i>01</i>
<i>Data Emissione</i>	<i>05/08/2021</i>
<i>Data Effettività</i>	<i>09/08/2021</i>

COPIA NON CONTROLLATA QUALORA STAMPATA O SCARICATA - UNCONTROLLED WHEN PRINTED/DOWNLOADED

ADR S.p.a. Restricted

This document contains information belonging to ADR S.p.a.; use of this information by the recipient is permitted exclusively in relation to the purpose for which the document was received. The reproduction or distribution of this document or any attachments is not permitted without the express authorization of ADR S.p.a.

Intentionally left blank

COPIA NON CONTROLLATA QUALORA STAMPATA O SCARICATA - UNCONTROLLED WHEN PRINTED/DOWNLOADED

ADR S.p.a. Restricted

This document contains information belonging to ADR S.p.a.; use of this information by the recipient is permitted exclusively in relation to the purpose for which the document was received. The reproduction or distribution of this document or any attachments is not permitted without the express authorization of ADR S.p.a.



REGISTRO REVISIONI

Revisione	Data	Sezione e Capitolo revisionati	Pagina	Descrizione della revisione
0	01/12/2018	/	/	Prima emissione
1	05/08/2021	/	/	Aggiornamento codice documento

Tutte le modifiche e le parti inserite *ex novo*, devono essere evidenziate con una barra laterale come quella che accompagna questa parte di testo.

Tutte le modifiche temporanee sono evidenziate con una doppia barra laterale rossa come quella che accompagna questa parte di testo e una evidenziazione in giallo.

Sommario

1. Scopo	4
2. Applicabilità	4
3. Acronimi e Definizioni	4
4. Descrizione processo	4
4.1 Richiesta da un ente aziendale	5
4.2 Richiesta da un subconcessionario	5
4.3 Interfaccia di processo	6
4.3.1 Richiesta da un ente aziendale	6
4.3.2 Richiesta da un subconcessionario	6
4.4 Diagramma di flusso	7
4.4.1 Richiesta da un ente aziendale	7
4.4.2 Richiesta da un subconcessionario	8
4.5 Risorse umane (matrice ruoli e competenze)	8
4.5.1 Richiesta da un ente aziendale	8
4.5.2 Richiesta da un subconcessionario	9
5. Elenco Form, Appendici e Allegati	9

1. Scopo

L'art. 709 co. 2 del Codice della Navigazione (parte aggiornata al decreto Legislativo 15 marzo 2006, n.151) stabilisce che "la costituzione di ostacoli fissi o mobili alla navigazione aerea è subordinata all'autorizzazione dell'ENAC, previo coordinamento, ove necessario, con il Ministero della difesa".

A seguito dell'evoluzione della normativa nazionale sulla gestione degli ostacoli alla navigazione aerea, Enav S.p.A. ha aggiornato i propri sistemi mettendo a disposizione per l'utente originatore una piattaforma web dedicata alla sottomissione della richiesta di valutazione di un potenziale ostacolo.

L'inserimento della richiesta sulla piattaforma web viene effettuato da IDV. Se la richiesta è effettuata da un subconcessionario viene inserita sulla piattaforma da un tecnico abilitato del subconcessionario stesso.

La presente procedura definisce la modalità con la quale vengono gestite le fasi preliminari all'inserimento della richiesta sulla piattaforma.

2. Applicabilità

È necessaria l'autorizzazione dell'ENAC nei casi di nuova installazione o adeguamento/manutenzione straordinaria di manufatti che possono rappresentare ostacoli fissi o mobili per la navigazione aerea.

3. Acronimi e Definizioni

DL: Direttore dei Lavori

RPP: Responsabile del Procedimento per la Fase di Progettazione ed Esecuzione

4. Descrizione processo

Per tutte le iniziative, in fase di progettazione o comunque **almeno 60 giorni** prima della data dell'inizio della fase di cantierizzazione, è necessario presentare la seguente documentazione:

- Elaborato architettonico/profilo (.pdf e .dwg)
- Cartografia (.pdf e .dwg)
- Foto aerea (.jpg o .pdf)
- Form 01 (allegato alla presente procedura) (.csv) compilato, che contiene le seguenti informazioni:
 - Latitudine WGS84
 - Longitudine WGS84
 - Quota del terreno (m)
 - Altezza al top (m)
- Form 02 (allegato alla presente procedura) (.pdf) compilato, che consiste in una dichiarazione di conformità tra gli elaborati in formato digitale editabile e quelli in formato digitale non editabile

- Form 03 (allegato alla presente procedura) (.pdf) compilato, che consiste in una dichiarazione di conformità dei dati utili ai fini aeronautici

4.1 Richiesta da un ente aziendale

La documentazione viene elaborata dal progettista o dal DL o direttamente dal RPP e consegnata ad IDV tramite posta elettronica.

Le richieste di inserimento di ostacoli con un'elevazione maggiore di 47 m s.l.m. (IHS) devono contenere una nota allegata in cui si descrivono le condizioni che impongono tale elevazione e saranno esaminate da IDV.

IDV controlla la documentazione e la inserisce nella piattaforma web di ENAV. Per la presentazione della richiesta è necessario versare l'importo fisso tramite i Servizi Online presenti nel sito istituzionale dell'ENAC.

http://www.enac.gov.it/La_Regolazione_per_la_Sicurezza/Infrastrutture_Aeroportuali/Ostacoli_e_pericoli_per_la_navigazione_aerea/Tariffazione_valutazione_ostacoli/index.html

Dovrà essere comunicata la data d'inizio lavori con un preavviso di **almeno 30 giorni** e contestualmente dovranno essere trasmessi i seguenti dati definitivi:

- Posizione espressa in coordinate geografiche sessagesimali nel sistema WGS-84;
- Altezza massima fuori terra (altezza massima di utilizzo)
- Quota slm al top (altezza massima di utilizzo + quota terreno)
- Raggio del braccio qualora l'ostacolo sia rappresentato da una gru
- Segnaletica ICAO (diurna e/o notturna) adottata nel rispetto delle prescrizioni dell'ENAC.

È opportuno evidenziare che suddetti dati devono coincidere con quelli dichiarati nell'istanza presentata.

4.2 Richiesta da un subconcessionario

La documentazione viene elaborata dal subconcessionario e trasmessa a IDV per controllo. Le richieste di inserimento di ostacoli con un'elevazione maggiore di 47 m s.l.m. (IHS) devono contenere una nota allegata in cui si descrivono le condizioni che impongono tale elevazione e saranno esaminate da IDV.

Se il controllo di IDV ha esito positivo il subconcessionario inserisce la richiesta sulla piattaforma web. Per la presentazione della richiesta è necessario versare l'importo fisso tramite i Servizi Online presenti nel sito istituzionale dell'ENAC.

http://www.enac.gov.it/La_Regolazione_per_la_Sicurezza/Infrastrutture_Aeroportuali/Ostacoli_e_pericoli_per_la_navigazione_aerea/Tariffazione_valutazione_ostacoli/index.html

Dovrà essere comunicata la data d'inizio lavori con un preavviso di **almeno 30 giorni** e contestualmente dovranno essere trasmessi i seguenti dati definitivi:

- Posizione espressa in coordinate geografiche sessagesimali nel sistema WGS-84;

- Altezza massima fuori terra (altezza massima di utilizzo)
- Quota slm al top (altezza massima di utilizzo + quota terreno)
- Raggio del braccio qualora l'ostacolo sia rappresentato da una gru
- Segnaletica ICAO (diurna e/o notturna) adottata nel rispetto delle prescrizioni dell'ENAC.

È opportuno evidenziare che suddetti dati devono coincidere con quelli dichiarati nell'istanza presentata.

4.3 Interfaccia di processo

4.3.1 Richiesta da un ente aziendale

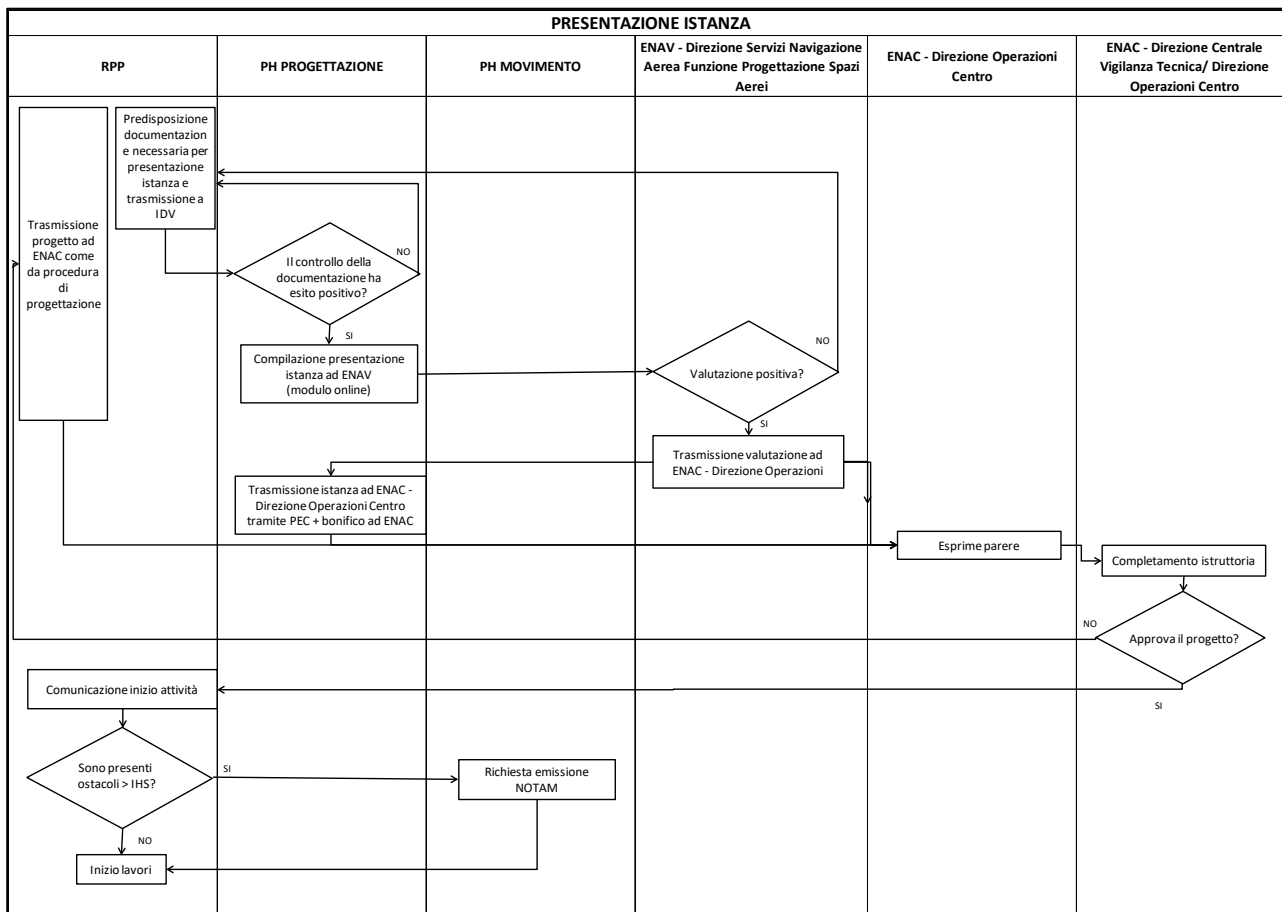
SUPPLIER	INPUT	OUTPUT	CUSTOMER
RPP		documentazione necessaria per istanza	PH Progettazione
PH Progettazione	documentazione necessaria per istanza	presentazione istanza	ENAV/ENAC

4.3.2 Richiesta da un subconcessionario

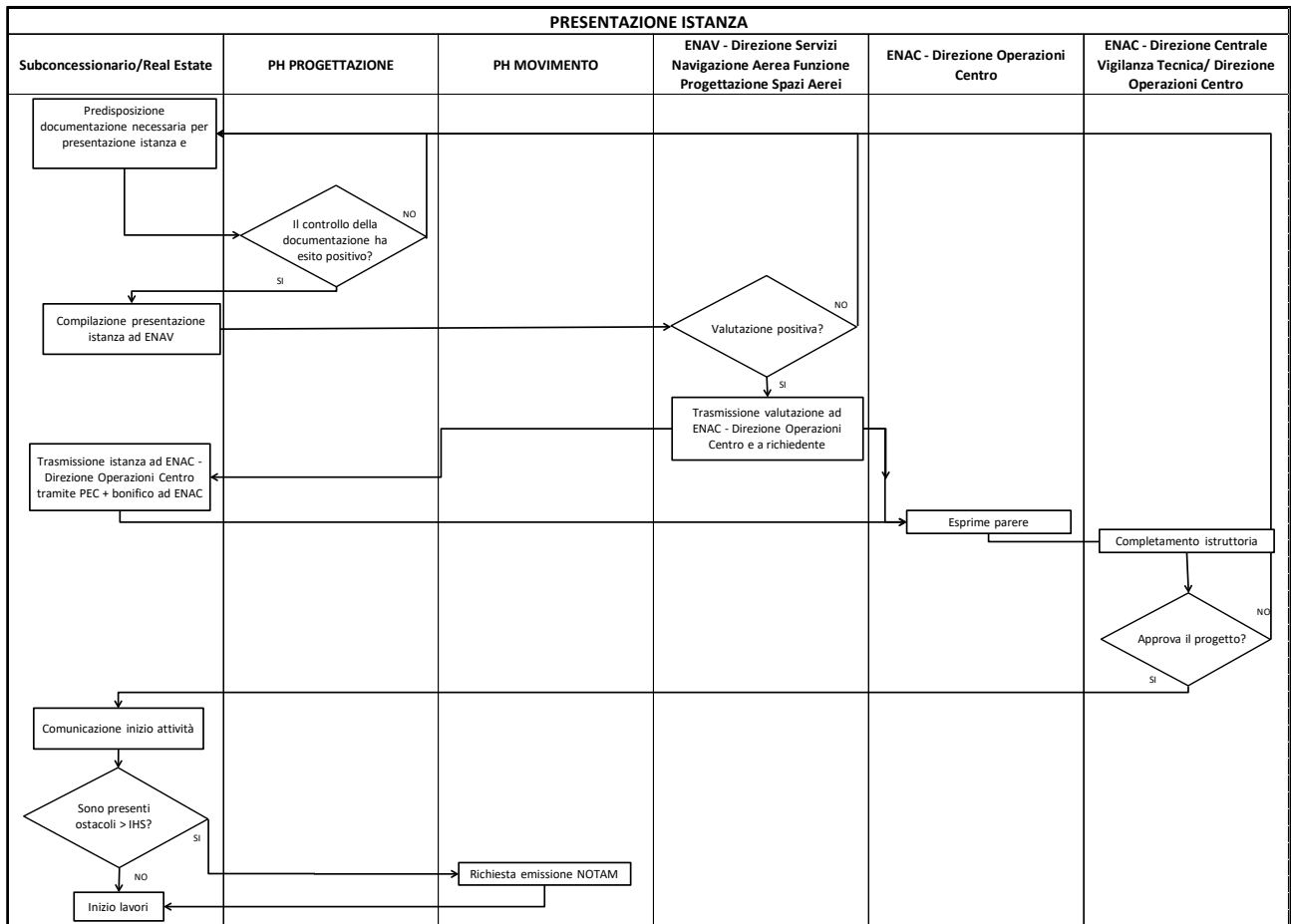
SUPPLIER	INPUT	OUTPUT	CUSTOMER
Subconcessionario/ Real Estate		documentazione necessaria per istanza	PH Progettazione
PH Progettazione	documentazione necessaria per istanza	esito controllo	Subconcessionario/ Real Estate
Subconcessionario/ Real Estate	esito controllo	presentazione istanza	ENAV/ENAC

4.4 Diagramma di flusso

4.4.1 Richiesta da un ente aziendale



4.4.2 Richiesta da un subconcessionario



4.5 Risorse umane (matrice ruoli e competenze)

4.5.1 Richiesta da un ente aziendale

	Predisposizione documentazione per istanza	Controllo documentazione	Presentazione istanza	Comunicazione inizio attività
RPP	X			X
PH PROGETTAZIONE		X	X	

4.5.2 Richiesta da un subconcessionario

	Predisposizione documentazione per istanza	Controllo documentazione	Presentazione istanza	Comunicazione inizio attività
Subconcessionario/ Real Estate	X		X	X
PH PROGETTAZIONE		X		

5. Elenco Form, Appendici e Allegati

- *FORM01_ Informazioni per Istanza.pdf*
- *FORM02_ Dichiarazione di conformità tra elaborati in formato digitale editabile e in formato digitale non editabile*
- *FORM03_ Dichiarazione di conformità dei dati utili ai fini aeronautici*